

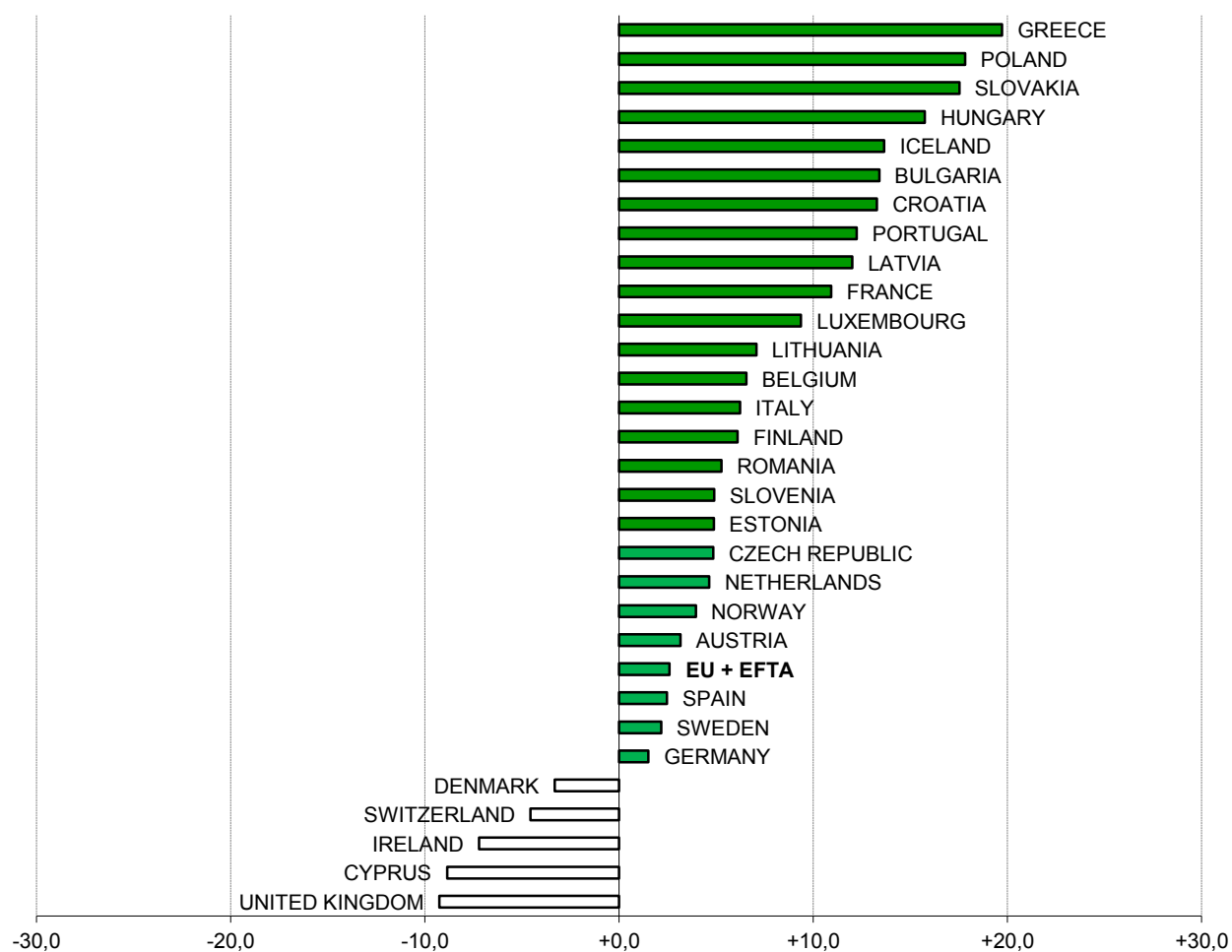


Countries	July 17/16 % Chg
GREECE	+19,7
POLAND	+17,8
SLOVAKIA	+17,5
HUNGARY	+15,7
ICELAND	+13,6
BULGARIA	+13,4
CROATIA	+13,3
PORTUGAL	+12,2
LATVIA	+12,0
FRANCE	+10,9
LUXEMBOURG	+9,4
LITHUANIA	+7,1
BELGIUM	+6,6
ITALY	+6,2
FINLAND	+6,1
ROMANIA	+5,3
SLOVENIA	+4,9
ESTONIA	+4,9
CZECH REPUBLIC	+4,9
NETHERLANDS	+4,6
NORWAY	+3,9
AUSTRIA	+3,2
EU + EFTA	+2,6
SPAIN	+2,5
SWEDEN	+2,2
GERMANY	+1,5
DENMARK	-3,3
SWITZERLAND	-4,6
IRELAND	-7,2
CYPRUS	-8,9
UNITED KINGDOM	-9,3

(*) data for Malta currently not available.

Fonte: ACEA

Winners & Losers by Market - July 2017 vs July 2016

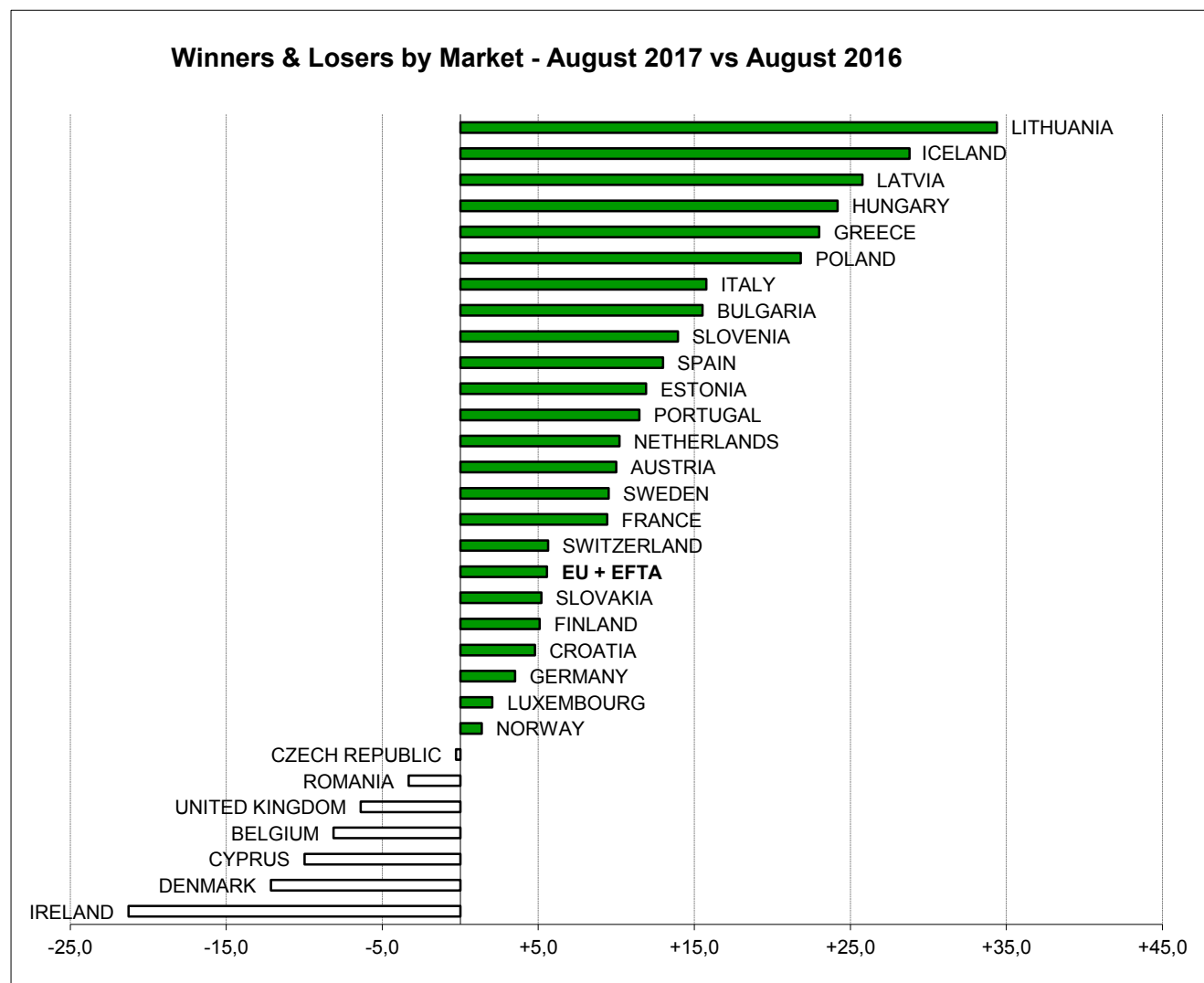




Countries	August 17/16 % Chg
LITHUANIA	+34,4
ICELAND	+28,8
LATVIA	+25,8
HUNGARY	+24,2
GREECE	+23,0
POLAND	+21,8
ITALY	+15,8
BULGARIA	+15,5
SLOVENIA	+14,0
SPAIN	+13,0
ESTONIA	+11,9
PORTUGAL	+11,5
NETHERLANDS	+10,2
AUSTRIA	+10,0
SWEDEN	+9,5
FRANCE	+9,4
SWITZERLAND	+5,6
EU + EFTA	+5,5
SLOVAKIA	+5,2
FINLAND	+5,1
CROATIA	+4,8
GERMANY	+3,5
LUXEMBOURG	+2,1
NORWAY	+1,4
CZECH REPUBLIC	-0,3
ROMANIA	-3,3
UNITED KINGDOM	-6,4
BELGIUM	-8,1
CYPRUS	-10,0
DENMARK	-12,1
IRELAND	-21,3

(*) data for Malta currently not available.

Fonte: ACEA



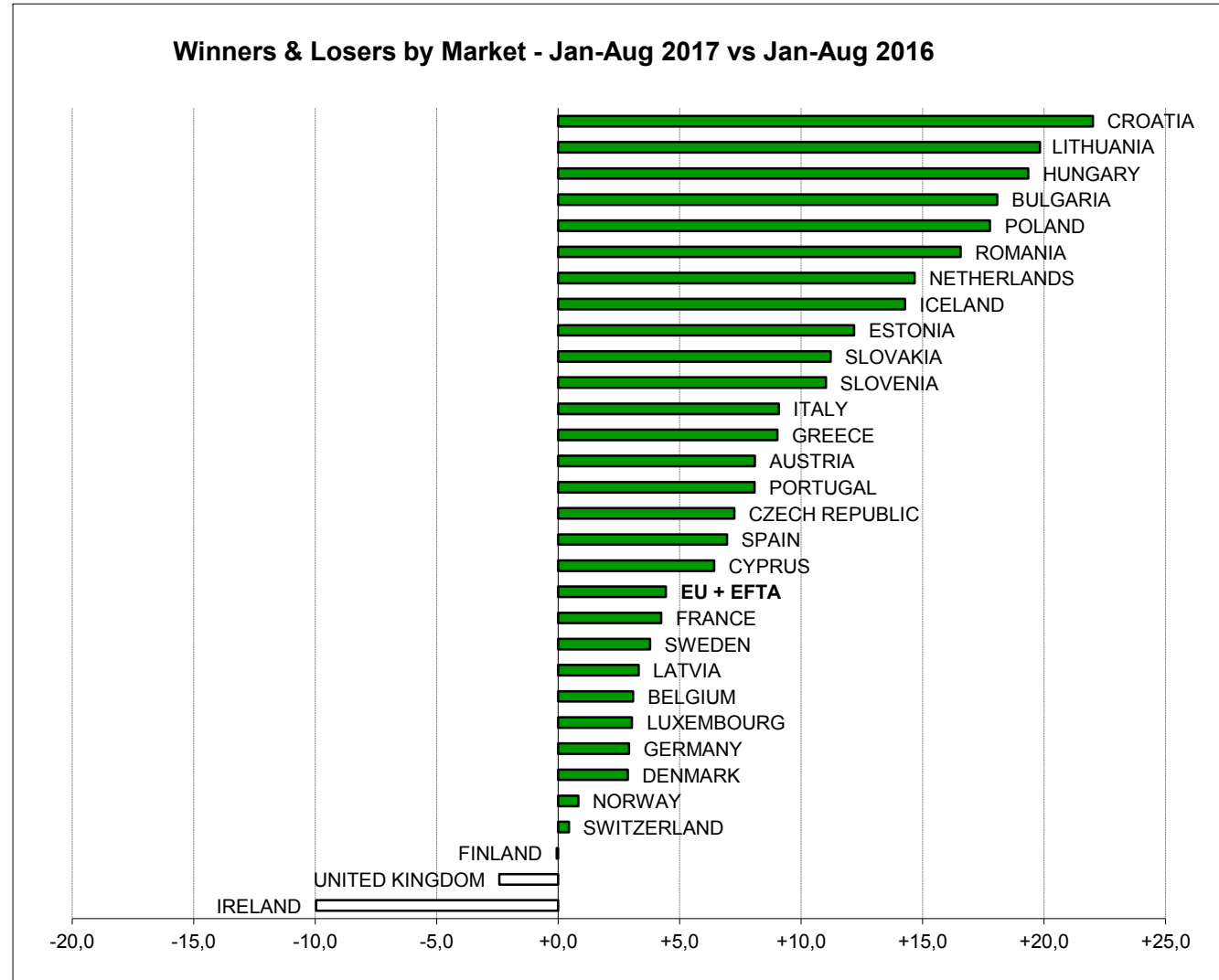


Countries	Jan-Aug 17/16 % Chg
CROATIA	+22,0
LITHUANIA	+19,8
HUNGARY	+19,3
BULGARIA	+18,1
POLAND	+17,8
ROMANIA	+16,6
NETHERLANDS	+14,7
ICELAND	+14,3
ESTONIA	+12,2
SLOVAKIA	+11,2
SLOVENIA	+11,0
ITALY	+9,1
GREECE	+9,0
AUSTRIA	+8,1
PORTUGAL	+8,1
CZECH REPUBLIC	+7,2
SPAIN	+6,9
CYPRUS	+6,4
EU + EFTA	+4,4
FRANCE	+4,2
SWEDEN	+3,8
LATVIA	+3,3
BELGIUM	+3,1
LUXEMBOURG	+3,0
GERMANY	+2,9
DENMARK	+2,9
NORWAY	+0,8
SWITZERLAND	+0,4
FINLAND	-0,1
UNITED KINGDOM	-2,4
IRELAND	-10,0

(*) data for Malta currently not available.

Fonte: ACEA

MOD_WAL REV.00 del 11.03.2014



P R E S S R E L E A S E

PRESS EMBARGO FOR ALL DATA:
8.00 AM (6.00 AM GMT), 14 September 2017

PROVISIONAL

NEW PASSENGER CAR REGISTRATIONS BY MARKET EUROPEAN UNION¹

14/09/2017

	July '17	July '16	%Change 17/16	Jan - Jul '17	Jan - Jul '16	%Change 17/16
AUSTRIA	27.731	26.882	+3,2	214.292	198.652	+7,9
BELGIUM	36.627	34.373	+6,6	358.929	343.979	+4,3
BULGARIA	2.463	2.172	+13,4	17.212	14.533	+18,4
CROATIA	3.977	3.511	+13,3	35.959	29.239	+23,0
CYPRUS	1.102	1.209	-8,9	8.644	8.002	+8,0
CZECH REPUBLIC	19.649	18.739	+4,9	164.100	151.517	+8,3
DENMARK	15.207	15.728	-3,3	138.999	132.577	+4,8
ESTONIA	2.018	1.924	+4,9	15.350	13.678	+12,2
FINLAND	8.854	8.345	+6,1	73.303	73.823	-0,7
FRANCE	147.518	132.990	+10,9	1.282.785	1.235.419	+3,8
GERMANY	283.080	278.866	+1,5	2.070.106	2.012.705	+2,9
GREECE	8.421	7.034	+19,7	58.777	54.447	+8,0
HUNGARY	9.334	8.065	+15,7	64.141	54.034	+18,7
IRELAND	27.725	29.880	-7,2	118.956	131.207	-9,3
ITALY	145.770	137.226	+6,2	1.283.026	1.180.615	+8,7
LATVIA	1.408	1.257	+12,0	10.022	9.954	+0,7
LITHUANIA	1.773	1.656	+7,1	14.587	12.362	+18,0
LUXEMBOURG	4.529	4.141	+9,4	33.475	32.456	+3,14
NETHERLANDS	32.466	31.026	+4,6	259.156	224.941	+15,2
POLAND	36.831	31.262	+17,8	283.845	241.990	+17,3
PORTUGAL	17.544	15.632	+12,2	144.730	134.258	+7,8
ROMANIA	11.335	10.768	+5,3	56.343	46.220	+21,9
SLOVAKIA	8.022	6.826	+17,5	56.893	50.780	+12,0
SLOVENIA	5.310	5.062	+4,9	44.342	40.042	+10,7
SPAIN	109.948	107.306	+2,5	777.442	730.540	+6,4
SWEDEN	24.722	24.197	+2,2	218.252	211.788	+3,1
UNITED KINGDOM	161.997	178.523	-9,3	1.563.808	1.599.159	-2,2
EUROPEAN UNION	1.155.361	1.124.600	+2,7	9.367.474	8.968.917	+4,4
EU15 ²	1.052.139	1.032.149	+1,9	8.596.036	8.296.566	+3,6
EU12 ³	103.222	92.451	+11,7	771.438	672.351	+14,7
ICELAND	1.832	1.612	+13,6	15.527	13.737	+13,0
NORWAY	11.476	11.040	+3,9	89.459	88.789	+0,8
SWITZERLAND	24.885	26.074	-4,6	183.803	184.111	-0,2
EFTA	38.193	38.726	-1,4	288.789	286.637	+0,8
EU + EFTA	1.193.554	1.163.326	+2,6	9.656.263	9.255.554	+4,3
EU15 + EFTA	1.090.332	1.070.875	+1,8	8.884.825	8.583.203	+3,5

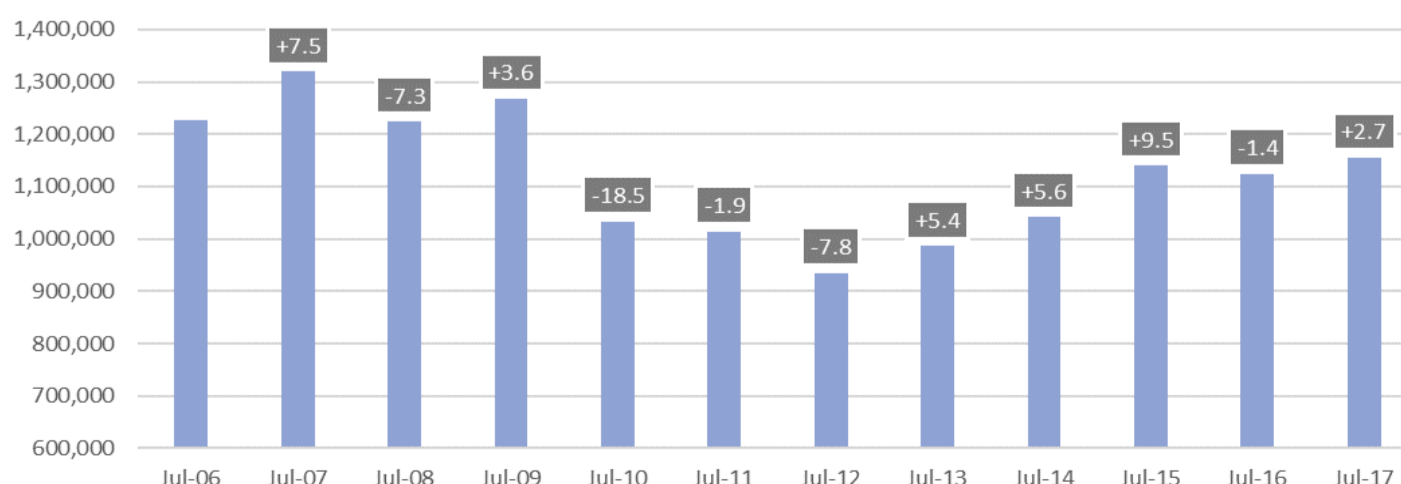
SOURCE: NATIONAL AUTOMOBILE MANUFACTURERS' ASSOCIATIONS

¹ Data for Malta n.a.

² Member States before the 2004 enlargement

³ Member States having joined the EU since 2004

New passenger car registrations in the EU - month trend | 2006-2017



For further information, please contact: Ms Francesca Piazza - Statistics Manager - E-mail: fp@acea.be

Next press release: Tuesday 17 October 2017

This information is available on the ACEA website: <http://www.acea.be>

PRESS RELEASE

PROVISIONAL

NEW PASSENGER CAR REGISTRATIONS BY MANUFACTURER

EUROPEAN UNION (EU)

14/09/2017

	July					January - July				
	%Share ¹		Units	Units	%Change	%Share ¹		Units	Units	%Change
	'17	'16	'17	'16	17/16	'17	'16	'17	'16	17/16
VW Group	24,4	24,7	281.557	277.440	+1,5	23,4	23,8	2.192.921	2.132.057	+2,9
VOLKSWAGEN	10,9	11,7	125.669	131.368	-4,3	10,8	11,2	1.007.359	1.006.019	+0,1
AUDI	5,8	5,7	67.369	64.262	+4,8	5,3	5,5	495.091	494.887	+0,04
SKODA	4,4	4,2	50.558	47.688	+6,0	4,3	4,3	405.587	382.151	+6,1
SEAT	2,7	2,6	31.709	29.024	+9,3	2,5	2,3	238.108	206.554	+15,3
PORSCHE	0,5	0,4	5.846	4.709	+24,1	0,5	0,4	43.884	39.955	+9,8
OTHERS ²	0,0	0,0	406	389	+4,4	0,0	0,0	2.892	2.491	+16,1
RENAULT Group	10,0	9,6	115.908	107.441	+7,9	10,5	10,2	979.721	915.141	+7,1
RENAULT	6,5	6,2	75.370	69.996	+7,7	7,4	7,3	693.785	656.557	+5,7
DACIA	3,5	3,3	40.098	37.095	+8,1	3,0	2,9	283.003	256.335	+10,4
LADA	0,0	0,0	440	350	+25,7	0,0	0,0	2.933	2.249	+30,4
PSA Group	10,0	9,5	115.529	107.326	+7,6	10,1	10,3	950.068	923.212	+2,9
PEUGEOT	5,9	5,5	68.281	62.345	+9,5	6,0	6,0	559.839	534.260	+4,8
CITROEN	3,8	3,6	43.768	40.171	+9,0	3,9	3,9	362.083	345.305	+4,9
DS	0,3	0,4	3.480	4.810	-27,7	0,3	0,5	28.146	43.647	-35,5
FCA Group	6,7	6,8	77.630	76.946	+0,9	7,2	6,9	677.391	621.154	+9,1
FIAT	5,0	5,2	58.032	58.801	-1,3	5,5	5,3	518.492	473.675	+9,5
JEEP	0,7	0,7	7.844	7.907	-0,8	0,6	0,7	60.196	61.524	-2,2
ALFA ROMEO	0,6	0,5	6.732	5.075	+32,7	0,5	0,4	51.151	37.557	+36,2
LANCIA/CHRYSLER	0,4	0,4	4.257	4.580	-7,1	0,4	0,5	41.711	44.775	-6,8
OTHERS ³	0,1	0,1	765	583	+31,2	0,1	0,0	5.841	3.623	+61,2
FORD	6,4	7,1	74.051	80.251	-7,7	6,9	7,1	644.628	632.337	+1,9
OPEL Group	6,0	6,7	69.422	75.578	-8,1	6,3	6,8	587.870	609.697	-3,6
OPEL/VAUXHALL	6,0	6,7	69.422	75.320	-7,8	6,3	6,8	587.870	607.607	-3,2
CHEVROLET	0,0	0,0	0	221	-100,0	0,0	0,0	0	1.774	-100,0
Other GM	0,0	0,0	0	37	-100,0	0,0	0,0	0	316	-100,0
BMW Group	6,2	6,4	71.360	71.853	-0,7	6,3	6,4	585.699	576.013	+1,7
BMW	4,9	5,1	56.192	56.794	-1,1	5,0	5,1	465.899	459.319	+1,4
MINI	1,3	1,3	15.168	15.059	+0,7	1,3	1,3	119.800	116.694	+2,7
DAIMLER	6,7	6,3	77.410	70.414	+9,9	6,1	6,0	575.805	535.732	+7,5
MERCEDES	6,1	5,6	70.098	63.407	+10,6	5,5	5,3	517.241	472.870	+9,4
SMART	0,6	0,6	7.312	7.007	+4,4	0,6	0,7	58.564	62.862	-6,8
TOYOTA Group	4,8	4,1	55.137	45.892	+20,1	4,6	4,1	427.891	370.057	+15,6
TOYOTA	4,5	3,8	51.977	42.924	+21,1	4,3	3,9	402.740	345.323	+16,6
LEXUS	0,3	0,3	3.160	2.968	+6,5	0,3	0,3	25.151	24.734	+1,7
NISSAN	3,5	3,6	39.994	40.059	-0,2	3,7	3,7	348.617	331.015	+5,3
HYUNDAI	3,6	3,7	42.127	41.399	+1,8	3,3	3,3	305.536	295.720	+3,3
KIA	3,2	3,2	37.548	35.657	+5,3	3,0	2,9	283.389	259.493	+9,2
VOLVO CAR CORP.	1,8	1,8	20.639	20.281	+1,8	1,8	1,8	172.072	162.014	+6,2
SUZUKI	1,5	1,4	17.495	15.987	+9,4	1,5	1,3	139.030	114.402	+21,5
JAGUAR LAND ROVER Group	1,3	1,4	14.658	15.598	-6,0	1,4	1,5	135.500	130.477	+3,8
LAND ROVER	0,9	0,9	10.339	10.135	+2,0	1,0	1,0	91.833	93.539	-1,8
JAGUAR	0,4	0,5	4.319	5.463	-20,9	0,5	0,4	43.667	36.938	+18,2
MAZDA	1,4	1,5	16.585	16.400	+1,1	1,4	1,5	131.496	136.208	-3,5
HONDA	0,8	0,9	9.624	10.598	-9,2	0,9	1,1	83.426	94.813	-12,0
MITSUBISHI	0,7	0,7	8.468	7.367	+14,9	0,7	0,7	66.871	65.906	+1,5
OTHERS JAPANESE⁴	0,2	0,2	1.925	2.040	-5,6	0,2	0,2	17.529	18.463	-5,1

SOURCE: ACEA MEMBERS

¹ ACEA estimation based on total by market

² Includes Bentley, Lamborghini and Bugatti

³ Includes Dodge and Maserati

⁴ Includes Subaru and Daihatsu

PRESS RELEASE PROVISIONAL

NEW PASSENGER CAR REGISTRATIONS BY MANUFACTURER

EU + EFTA Countries

14/09/2017

	July					January - July				
	%Share ¹		Units	Units	%Change	%Share ¹		Units	Units	%Change
	'17	'16	'17	'16	17/16	'17	'16	'17	'16	17/16
VW Group	24,5	24,9	292.119	289.324	+1,0	23,5	23,9	2.271.159	2.213.364	+2,6
VOLKSWAGEN	10,9	11,8	130.314	137.137	-5,0	10,8	11,3	1.042.140	1.045.853	-0,4
AUDI	5,8	5,7	69.560	66.706	+4,3	5,3	5,5	510.322	509.719	+0,1
SKODA	4,4	4,3	52.954	50.123	+5,6	4,4	4,3	423.445	400.214	+5,8
SEAT	2,7	2,6	32.615	29.856	+9,2	2,5	2,3	245.227	211.957	+15,7
PORSCHE	0,5	0,4	6.228	5.083	+22,5	0,5	0,5	46.893	42.946	+9,2
OTHERS ²	0,0	0,0	448	419	+6,9	0,0	0,0	3.132	2.675	+17,1
RENAULT Group	9,9	9,5	118.600	110.114	+7,7	10,3	10,1	996.800	931.086	+7,1
RENAULT	6,5	6,1	77.096	71.400	+8,0	7,3	7,2	705.056	667.587	+5,6
DACIA	3,4	3,3	41.064	38.364	+7,0	3,0	2,8	288.804	261.250	+10,5
LADA	0,0	0,0	440	350	+25,7	0,0	0,0	2.940	2.249	+30,7
PSA Group	9,9	9,4	117.856	109.504	+7,6	10,0	10,2	965.978	939.641	+2,8
PEUGEOT	5,8	5,5	69.676	63.522	+9,7	5,9	5,9	569.472	543.733	+4,7
CITROEN	3,7	3,5	44.612	41.051	+8,7	3,8	3,8	367.822	351.164	+4,7
DS	0,3	0,4	3.568	4.931	-27,6	0,3	0,5	28.684	44.744	-35,9
FCA Group	6,6	6,7	79.252	78.160	+1,4	7,1	6,8	688.657	629.333	+9,4
FIAT	4,9	5,1	58.890	59.477	-1,0	5,4	5,2	524.952	478.671	+9,7
JEEP	0,7	0,7	8.191	8.280	-1,1	0,6	0,7	62.170	63.510	-2,1
ALFA ROMEO	0,6	0,4	7.045	5.181	+36,0	0,6	0,4	53.214	38.222	+39,2
LANCIA/CHRYSLER	0,4	0,4	4.260	4.587	-7,1	0,4	0,5	41.729	44.846	-7,0
OTHERS ³	0,1	0,1	866	635	+36,4	0,1	0,0	6.592	4.084	+61,4
FORD	6,3	7,0	75.760	81.853	-7,4	6,8	7,0	656.427	644.964	+1,8
BMW Group	6,2	6,5	74.538	75.116	-0,8	6,3	6,5	611.738	600.486	+1,9
BMW	4,9	5,1	58.806	59.443	-1,1	5,1	5,2	488.183	480.201	+1,7
MINI	1,3	1,3	15.732	15.673	+0,4	1,3	1,3	123.555	120.285	+2,7
DAIMLER	6,8	6,3	80.605	73.056	+10,3	6,2	6,0	599.192	556.218	+7,7
MERCEDES	6,1	5,7	73.092	65.798	+11,1	5,6	5,3	539.154	491.473	+9,7
SMART	0,6	0,6	7.513	7.258	+3,5	0,6	0,7	60.038	64.745	-7,3
OPEL Group	6,0	6,6	71.064	76.875	-7,6	6,2	6,7	599.015	619.961	-3,4
OPEL/VAUXHALL	5,9	6,6	70.788	76.581	-7,6	6,2	6,7	598.379	617.609	-3,1
CHEVROLET	0,0	0,0	221	249	-11,2	0,0	0,0	453	1.908	-76,3
Other GM	0,0	0,0	55	45	+22,2	0,0	0,0	183	444	-58,8
TOYOTA Group	4,8	4,1	57.821	48.231	+19,9	4,6	4,2	448.554	389.540	+15,1
TOYOTA	4,6	3,9	54.522	45.098	+20,9	4,4	3,9	422.501	363.640	+16,2
LEXUS	0,3	0,3	3.299	3.133	+5,3	0,3	0,3	26.053	25.900	+0,6
NISSAN	3,4	3,5	41.002	41.178	-0,4	3,7	3,7	357.723	340.892	+4,9
HYUNDAI	3,6	3,6	43.194	42.266	+2,2	3,3	3,3	314.168	303.824	+3,4
KIA	3,2	3,1	38.315	36.566	+4,8	3,0	2,9	289.787	266.151	+8,9
VOLVO CAR CORP.	1,8	1,8	21.891	21.491	+1,9	1,9	1,8	182.792	171.218	+6,8
SUZUKI	1,5	1,4	18.456	16.718	+10,4	1,5	1,3	146.121	120.621	+21,1
MAZDA	1,5	1,5	17.667	17.773	-0,6	1,4	1,6	138.815	146.245	-5,1
JAGUAR LAND ROVER Group	1,3	1,4	15.169	16.043	-5,4	1,4	1,4	138.644	134.166	+3,3
LAND ROVER	0,9	0,9	10.722	10.422	+2,9	1,0	1,0	94.060	96.280	-2,3
JAGUAR	0,4	0,5	4.447	5.621	-20,9	0,5	0,4	44.584	37.886	+17,7
HONDA	0,8	1,0	9.968	11.107	-10,3	0,9	1,1	86.837	99.451	-12,7
MITSUBISHI	0,8	0,7	9.065	8.365	+8,4	0,7	0,8	71.403	72.628	-1,7
OTHERS JAPANESE⁴	0,2	0,2	2.514	2.578	-2,5	0,2	0,3	21.519	23.234	-7,4

SOURCE: ACEA MEMBERS

¹ ACEA estimation based on total by market

² Includes Bentley, Lamborghini and Bugatti

³ Includes Dodge and Maserati

⁴ Includes Subaru and Daihatsu

NEW PASSENGER CAR REGISTRATIONS BY MANUFACTURER

WESTERN EUROPE (EU15 + EFTA Countries)

14/09/2017

	July					January - July				
	%Share ¹		Units	Units	%Change	%Share ¹		Units	Units	%Change
	'17	'16	'17	'16	17/16	'17	'16	'17	'16	17/16
VW Group	24,1	24,4	262.389	261.669	+0,3	22,9	23,3	2.032.858	2.002.796	+1,5
VOLKSWAGEN	11,0	11,9	120.286	127.295	-5,5	10,8	11,4	961.862	977.086	-1,6
AUDI	6,2	6,0	67.206	64.391	+4,4	5,5	5,7	492.769	493.059	-0,1
SKODA	3,5	3,4	38.218	36.776	+3,9	3,4	3,4	301.404	290.262	+3,8
SEAT	2,8	2,6	30.314	27.862	+8,8	2,6	2,3	228.836	198.084	+15,5
PORSCHE	0,5	0,5	5.927	4.938	+20,0	0,5	0,5	44.971	41.713	+7,8
OTHERS ²	0,0	0,0	438	407	+7,6	0,0	0,0	3.016	2.592	+16,4
PSA Group	10,3	9,8	111.943	104.571	+7,0	10,4	10,5	924.090	902.450	+2,4
PEUGEOT	6,1	5,7	66.285	60.510	+9,5	6,1	6,1	545.028	521.287	+4,6
CITROEN	3,9	3,7	42.119	39.202	+7,4	3,9	3,9	350.726	337.039	+4,1
DS	0,3	0,5	3.539	4.859	-27,2	0,3	0,5	28.336	44.124	-35,8
RENAULT Group	9,5	9,0	103.620	96.339	+7,6	10,0	9,8	890.841	842.529	+5,7
RENAULT	6,5	6,2	71.392	66.031	+8,1	7,4	7,3	658.314	627.540	+4,9
DACIA	2,9	2,8	31.991	30.161	+6,1	2,6	2,5	230.878	213.987	+7,9
LADA	0,0	0,0	237	147	+61,2	0,0	0,0	1.649	1.002	+64,6
FCA Group	6,9	7,0	75.776	75.039	+1,0	7,5	7,1	662.103	607.831	+8,9
FIAT	5,2	5,3	56.174	57.082	-1,6	5,7	5,4	504.447	461.679	+9,3
JEEP	0,7	0,7	7.672	7.711	-0,5	0,7	0,7	58.184	60.132	-3,2
ALFA ROMEO	0,6	0,5	6.839	5.053	+35,3	0,6	0,4	51.666	37.378	+38,2
LANCIA/CHRYSLER	0,4	0,4	4.253	4.572	-7,0	0,5	0,5	41.510	44.711	-7,2
OTHERS ³	0,1	0,1	838	621	+34,9	0,1	0,0	6.296	3.931	+60,2
FORD	6,3	7,1	68.852	76.029	-9,4	6,8	7,0	604.894	602.508	+0,4
BMW Group	6,5	6,7	70.967	72.251	-1,8	6,6	6,7	586.818	579.216	+1,3
BMW	5,1	5,3	55.657	56.914	-2,2	5,2	5,4	465.805	460.891	+1,1
MINI	1,4	1,4	15.310	15.337	-0,2	1,4	1,4	121.013	118.325	+2,3
DAIMLER	7,1	6,6	77.260	70.353	+9,8	6,5	6,3	575.098	537.134	+7,1
MERCEDES	6,4	5,9	69.786	63.146	+10,5	5,8	5,5	515.412	472.790	+9,0
SMART	0,7	0,7	7.474	7.207	+3,7	0,7	0,7	59.686	64.344	-7,2
OPEL Group	5,9	6,6	64.620	70.725	-8,6	6,2	6,7	551.008	573.711	-4,0
OPEL/VAUXHALL	5,9	6,6	64.344	70.479	-8,7	6,2	6,7	550.372	572.195	-3,8
CHEVROLET	0,0	0,0	221	205	+7,8	0,0	0,0	453	1.092	-58,5
Other GM	0,0	0,0	55	41	+34,1	0,0	0,0	183	424	-56,8
TOYOTA Group	4,6	4,0	49.768	42.459	+17,2	4,4	4,0	388.385	344.276	+12,8
TOYOTA	4,3	3,7	46.897	39.734	+18,0	4,1	3,7	365.770	321.491	+13,8
LEXUS	0,3	0,3	2.871	2.725	+5,4	0,3	0,3	22.615	22.785	-0,7
NISSAN	3,5	3,6	38.403	38.746	-0,9	3,8	3,7	334.674	319.712	+4,7
HYUNDAI	3,4	3,5	37.308	37.292	+0,04	3,1	3,1	274.397	268.583	+2,2
KIA	3,0	3,0	33.188	32.254	+2,9	2,9	2,7	254.382	235.152	+8,2
VOLVO CAR CORP.	1,9	1,9	20.676	20.493	+0,9	1,9	1,9	172.576	163.046	+5,8
JAGUAR LAND ROVER Group	1,4	1,5	14.765	15.658	-5,7	1,5	1,5	135.166	130.982	+3,2
LAND ROVER	1,0	0,9	10.414	10.119	+2,9	1,0	1,1	91.424	93.844	-2,6
JAGUAR	0,4	0,5	4.351	5.539	-21,4	0,5	0,4	43.742	37.138	+17,8
MAZDA	1,4	1,5	15.660	15.874	-1,3	1,4	1,5	123.775	131.496	-5,9
SUZUKI	1,4	1,3	15.182	13.695	+10,9	1,4	1,2	122.254	101.169	+20,8
HONDA	0,8	0,9	8.822	9.792	-9,9	0,9	1,0	77.656	89.515	-13,2
MITSUBISHI	0,8	0,7	8.374	7.511	+11,5	0,7	0,8	65.523	65.448	+0,1
OTHERS JAPANESE⁴	0,2	0,2	2.178	2.208	-1,4	0,2	0,2	18.275	19.936	-8,3

SOURCE: ACEA MEMBERS

¹ ACEA estimation based on total by market

² Includes Bentley, Lamborghini and Bugatti

³ Includes Dodge and Maserati

⁴ Includes Subaru and Daihatsu

P R E S S R E L E A S E

PRESS EMBARGO FOR ALL DATA:

8.00 AM (6.00 AM GMT), 14 September 2017

PROVISIONAL

NEW PASSENGER CAR REGISTRATIONS BY MARKET EUROPEAN UNION¹

14/09/2017

	August '17	August '16	%Change 17/16	Jan - Aug '17	Jan - Aug '16	%Change 17/16
AUSTRIA	26.058	23.690	+10,0	240.350	222.342	+8,1
BELGIUM	35.517	38.655	-8,1	394.446	382.634	+3,1
BULGARIA	2.344	2.029	+15,5	19.556	16.562	+18,1
CROATIA	2.405	2.295	+4,8	38.474	31.534	+22,0
CYPRUS	703	781	-10,0	9.347	8.783	+6,4
CZECH REPUBLIC	21.192	21.251	-0,3	185.292	172.768	+7,2
DENMARK	15.301	17.414	-12,1	154.300	149.991	+2,9
ESTONIA	2.049	1.831	+11,9	17.399	15.509	+12,2
FINLAND	9.669	9.201	+5,1	82.972	83.024	-0,1
FRANCE	107.449	98.211	+9,4	1.390.234	1.333.630	+4,2
GERMANY	253.679	245.076	+3,5	2.323.785	2.257.781	+2,9
GREECE	5.134	4.174	+23,0	63.911	58.621	+9,0
HUNGARY	8.912	7.177	+24,2	73.053	61.211	+19,3
IRELAND	5.746	7.297	-21,3	124.702	138.504	-10,0
ITALY	83.363	72.006	+15,8	1.366.389	1.252.621	+9,1
LATVIA	1.469	1.168	+25,8	11.491	11.122	+3,3
LITHUANIA	2.087	1.553	+34,4	16.674	13.915	+19,8
LUXEMBOURG ²	3.428	3.359	+2,1	36.903	35.815	+3,0
NETHERLANDS	29.584	26.846	+10,2	288.740	251.787	+14,7
POLAND	34.505	28.323	+21,8	318.350	270.313	+17,8
PORTUGAL	11.937	10.708	+11,5	156.695	144.966	+8,1
ROMANIA	12.001	12.411	-3,3	68.344	58.631	+16,6
SLOVAKIA	7.265	6.906	+5,2	64.158	57.686	+11,2
SLOVENIA	4.492	3.942	+14,0	48.834	43.984	+11,0
SPAIN	72.410	64.089	+13,0	849.851	794.629	+6,9
SWEDEN	29.915	27.316	+9,5	248.167	239.104	+3,8
UNITED KINGDOM	76.433	81.640	-6,4	1.640.241	1.680.799	-2,4
EUROPEAN UNION	865.047	819.349	+5,6	10.232.658	9.788.266	+4,5
EU15 ³	765.623	729.682	+4,9	9.361.686	9.026.248	+3,7
EU12 ⁴	99.424	89.667	+10,9	870.972	762.018	+14,3
ICELAND	1.521	1.181	+28,8	17.048	14.918	+14,3
NORWAY	13.415	13.232	+1,4	102.874	102.021	+0,8
SWITZERLAND	23.160	21.927	+5,6	206.963	206.038	+0,4
EFTA	38.096	36.340	+4,8	326.885	322.977	+1,2
EU + EFTA	903.143	855.689	+5,5	10.559.543	10.111.243	+4,4
EU15 + EFTA	803.719	766.022	+4,9	9.688.571	9.349.225	+3,6

SOURCE: NATIONAL AUTOMOBILE MANUFACTURERS' ASSOCIATIONS

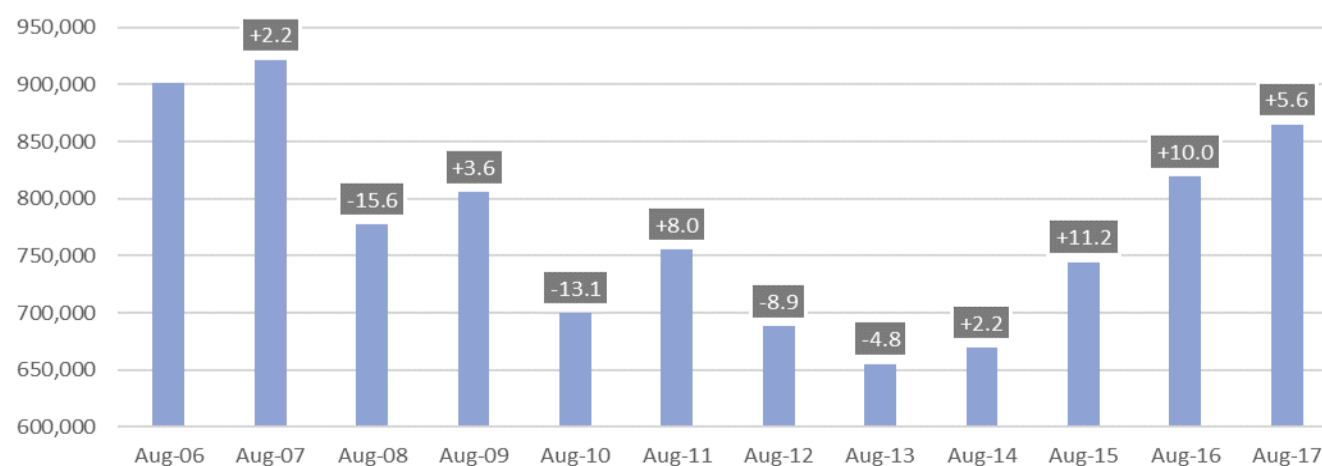
¹ Data for Malta n.a.

² Estimated figures

³ Member States before the 2004 enlargement

⁴ Member States having joined the EU since 2004

New passenger car registrations in the EU - month trend | 2006-2017



For further information, please contact: Ms Francesca Piazza - Statistics Manager - E-mail: fp@acea.be

Next press release: Tuesday 17 October 2017

This information is available on the ACEA website: <http://www.acea.be>

PRESS RELEASE

PROVISIONAL

NEW PASSENGER CAR REGISTRATIONS BY MANUFACTURER

EUROPEAN UNION (EU)

14/09/2017

	August					January - August				
	%Share ¹		Units	Units	%Change	%Share ¹		Units	Units	%Change
	'17	'16	'17	'16	17/16	'17	'16	'17	'16	17/16
VW Group	25,2	25,9	218.335	212.343	+2,8	23,6	24,0	2.411.256	2.344.400	+2,9
VOLKSWAGEN	11,3	12,4	97.355	101.801	-4,4	10,8	11,3	1.104.714	1.107.820	-0,3
AUDI	5,5	5,5	47.153	45.028	+4,7	5,3	5,5	542.244	539.915	+0,4
SKODA	5,3	4,9	45.696	39.843	+14,7	4,4	4,3	451.283	421.994	+6,9
SEAT	2,8	2,6	24.195	21.370	+13,2	2,6	2,3	262.303	227.924	+15,1
PORSCHE	0,4	0,5	3.644	4.039	-9,8	0,5	0,4	47.528	43.994	+8,0
OTHERS ²	0,0	0,0	292	262	+11,5	0,0	0,0	3.184	2.753	+15,7
PSA Group³	15,4	9,1	133.541	74.610	+79,0	10,6	10,2	1.083.564	997.820	+8,6
OPEL/VAUXHALL	6,1	0,0	53.115			0,5	0,0	53.115		
PEUGEOT	5,6	5,3	48.260	43.715	+10,4	5,9	5,9	608.067	577.973	+5,2
CITROEN	3,4	3,5	29.828	28.307	+5,4	3,8	3,8	391.894	373.612	+4,9
DS	0,3	0,3	2.338	2.588	-9,7	0,3	0,5	30.488	46.235	-34,1
RENAULT Group	10,2	9,6	88.656	78.485	+13,0	10,4	10,2	1.068.316	993.626	+7,5
RENAULT	6,6	6,2	56.685	51.033	+11,1	7,3	7,2	750.391	707.590	+6,0
DACIA	3,6	3,3	31.560	27.116	+16,4	3,1	2,9	314.582	283.451	+11,0
LADA	0,0	0,0	411	336	+22,3	0,0	0,0	3.343	2.585	+29,3
FCA Group	5,9	5,7	51.206	46.787	+9,4	7,1	6,8	728.597	667.941	+9,1
FIAT	4,4	4,2	37.797	34.454	+9,7	5,4	5,2	556.284	508.129	+9,5
JEEP	0,7	0,7	5.754	6.094	-5,6	0,6	0,7	65.950	67.618	-2,5
ALFA ROMEO	0,5	0,4	4.427	3.161	+40,1	0,5	0,4	55.578	40.718	+36,5
LANCIA/CHRYSLER	0,3	0,3	2.835	2.543	+11,5	0,4	0,5	44.546	47.318	-5,9
OTHERS ⁴	0,0	0,1	393	535	-26,5	0,1	0,0	6.239	4.158	+50,0
FORD	5,9	6,5	51.203	53.055	-3,5	6,8	7,0	695.737	685.392	+1,5
BMW Group	6,4	6,6	55.330	54.007	+2,4	6,3	6,5	646.728	636.919	+1,5
BMW	5,3	5,4	45.628	43.888	+4,0	5,0	5,2	515.600	508.204	+1,5
MINI	1,1	1,2	9.702	10.119	-4,1	1,3	1,3	131.128	128.715	+1,9
DAIMLER	6,9	6,7	59.934	55.013	+8,9	6,2	6,0	635.739	590.745	+7,6
MERCEDES	6,3	6,1	54.791	50.374	+8,8	5,6	5,3	572.032	523.244	+9,3
SMART	0,6	0,6	5.143	4.639	+10,9	0,6	0,7	63.707	67.501	-5,6
GM³	0,0	6,4	53	54.907	-99,9	5,6	6,5	586.866	661.732	-11,3
TOYOTA Group	4,9	4,5	42.070	36.784	+14,4	4,6	4,2	469.977	407.261	+15,4
TOYOTA	4,6	4,2	39.731	34.404	+15,5	4,3	3,9	442.476	380.151	+16,4
LEXUS	0,3	0,3	2.339	2.380	-1,7	0,3	0,3	27.501	27.110	+1,4
NISSAN	3,3	3,0	28.964	24.740	+17,1	3,7	3,6	377.706	355.755	+6,2
HYUNDAI	3,5	3,7	30.382	30.354	+0,1	3,3	3,3	335.918	326.074	+3,0
KIA	3,1	3,2	26.738	25.850	+3,4	3,0	2,9	310.127	285.343	+8,7
VOLVO CAR CORP.	1,5	1,3	13.313	10.512	+26,6	1,8	1,8	185.247	172.442	+7,4
SUZUKI	1,8	1,5	15.421	12.510	+23,3	1,5	1,3	155.454	126.912	+22,5
MAZDA	1,7	1,7	14.893	13.838	+7,6	1,4	1,5	146.928	150.046	-2,1
JAGUAR LAND ROVER Group	0,9	1,0	7.381	8.417	-12,3	1,4	1,4	142.881	138.894	+2,9
LAND ROVER	0,6	0,7	5.280	5.333	-1,0	0,9	1,0	97.113	98.872	-1,8
JAGUAR	0,2	0,4	2.101	3.084	-31,9	0,4	0,4	45.768	40.022	+14,4
HONDA	0,8	0,9	7.175	7.766	-7,6	0,9	1,0	90.601	102.579	-11,7
MITSUBISHI	0,8	0,8	7.336	6.147	+19,3	0,7	0,7	74.423	72.052	+3,3
OTHERS JAPANESE⁵	0,2	0,2	1.796	1.905	-5,7	0,2	0,2	19.421	20.368	-4,6

SOURCE: ACEA MEMBERS

¹ ACEA estimation based on total by market

² Includes Bentley, Lamborghini and Bugatti

³ Following PSA acquisition of the Opel and Vauxhall brands, as of 1 August 2017 Opel/Vauxhall registrations are accounted in the PSA Group

⁴ Includes Dodge and Maserati

⁵ Includes Subaru and Daihatsu

PRESS RELEASE PROVISIONAL

NEW PASSENGER CAR REGISTRATIONS BY MANUFACTURER

EU + EFTA Countries

14/09/2017

	August					January - August				
	%Share ¹		Units	Units	%Change	%Share ¹		Units	Units	%Change
	'17	'16	'17	'16	17/16	'17	'16	'17	'16	17/16
VW Group	25,4	26,1	229.326	222.992	+2,8	23,7	24,1	2.500.485	2.436.356	+2,6
VOLKSWAGEN	11,3	12,5	102.324	106.998	-4,4	10,8	11,4	1.144.464	1.152.851	-0,7
AUDI	5,5	5,5	49.650	47.268	+5,0	5,3	5,5	559.972	556.987	+0,5
SKODA	5,3	4,9	48.018	41.719	+15,1	4,5	4,4	471.463	441.933	+6,7
SEAT	2,8	2,6	25.049	22.300	+12,3	2,6	2,3	270.276	234.257	+15,4
PORSCHE	0,4	0,5	3.964	4.417	-10,3	0,5	0,5	50.857	47.363	+7,4
OTHERS ²	0,0	0,0	321	290	+10,7	0,0	0,0	3.453	2.965	+16,5
PSA Group³	15,2	8,9	136.906	76.410	+79,2	10,4	10,0	1.102.833	1.016.049	+8,5
OPEL/VAUXHALL	6,0	0,0	54.327			0,5	0,0	54.327		
PEUGEOT	5,5	5,2	49.632	44.876	+10,6	5,9	5,8	619.071	588.607	+5,2
CITROEN	3,4	3,4	30.553	28.881	+5,8	3,8	3,8	398.353	380.045	+4,8
DS	0,3	0,3	2.394	2.653	-9,8	0,3	0,5	31.082	47.397	-34,4
RENAULT Group	10,1	9,4	90.799	80.326	+13,0	10,3	10,0	1.087.527	1.011.412	+7,5
RENAULT	6,4	6,1	58.115	52.127	+11,5	7,2	7,1	763.092	719.714	+6,0
DACIA	3,6	3,3	32.273	27.863	+15,8	3,0	2,9	321.084	289.113	+11,1
LADA	0,0	0,0	411	336	+22,3	0,0	0,0	3.351	2.585	+29,6
FCA Group	5,8	5,6	52.662	47.977	+9,8	7,0	6,7	741.319	677.310	+9,5
FIAT	4,3	4,1	38.714	35.126	+10,2	5,3	5,1	563.661	513.797	+9,7
JEEP	0,7	0,7	5.977	6.371	-6,2	0,6	0,7	68.147	69.881	-2,5
ALFA ROMEO	0,5	0,4	4.686	3.317	+41,3	0,5	0,4	57.900	41.539	+39,4
LANCIA/CHRYSLER	0,3	0,3	2.835	2.547	+11,3	0,4	0,5	44.564	47.393	-6,0
OTHERS ⁴	0,0	0,1	450	616	-26,9	0,1	0,0	7.047	4.700	+49,9
FORD	5,8	6,4	52.742	54.637	-3,5	6,7	6,9	709.020	699.601	+1,3
BMW Group	6,5	6,7	58.787	57.367	+2,5	6,4	6,6	676.224	664.752	+1,7
BMW	5,4	5,5	48.571	46.812	+3,8	5,1	5,3	540.827	532.010	+1,7
MINI	1,1	1,2	10.216	10.555	-3,2	1,3	1,3	135.397	132.742	+2,0
DAIMLER	7,0	6,8	63.294	57.930	+9,3	6,3	6,1	662.486	614.148	+7,9
MERCEDES	6,4	6,2	57.987	53.129	+9,1	5,7	5,4	597.141	544.602	+9,6
SMART	0,6	0,6	5.307	4.801	+10,5	0,6	0,7	65.345	69.546	-6,0
GM³	0,0	6,5	67	55.467	-99,9	5,7	6,7	599.928	673.968	-11,0
TOYOTA Group	5,0	4,6	44.742	39.756	+12,5	4,7	4,2	493.312	429.716	+14,8
TOYOTA	4,7	4,3	42.256	37.117	+13,8	4,4	4,0	464.762	401.181	+15,8
LEXUS	0,3	0,3	2.486	2.639	-5,8	0,3	0,3	28.550	28.535	+0,1
NISSAN	3,3	3,0	30.113	25.812	+16,7	3,7	3,6	387.961	366.704	+5,8
HYUNDAI	3,5	3,6	31.350	31.108	+0,8	3,3	3,3	345.518	334.932	+3,2
KIA	3,1	3,1	27.576	26.787	+2,9	3,0	2,9	317.363	292.938	+8,3
VOLVO CAR CORP.	1,6	1,3	14.393	11.251	+27,9	1,9	1,8	197.047	182.385	+8,0
SUZUKI	1,8	1,5	16.261	13.145	+23,7	1,5	1,3	163.184	133.766	+22,0
MAZDA	1,8	1,8	15.951	15.020	+6,2	1,5	1,6	155.309	161.265	-3,7
JAGUAR LAND ROVER Group	0,9	1,0	7.701	8.824	-12,7	1,4	1,4	146.345	142.991	+2,3
LAND ROVER	0,6	0,6	5.514	5.541	-0,5	0,9	1,0	99.574	101.822	-2,2
JAGUAR	0,2	0,4	2.187	3.283	-33,4	0,4	0,4	46.771	41.169	+13,6
HONDA	0,8	1,0	7.566	8.334	-9,2	0,9	1,1	94.403	107.785	-12,4
MITSUBISHI	0,9	0,8	8.001	6.845	+16,9	0,8	0,8	79.586	79.472	+0,1
OTHERS JAPANESE⁵	0,3	0,3	2.307	2.540	-9,2	0,2	0,3	23.706	25.774	-8,0

SOURCE: ACEA MEMBERS

¹ ACEA estimation based on total by market

² Includes Bentley, Lamborghini and Bugatti

³ Following PSA acquisition of the Opel and Vauxhall brands, as of 1 August 2017 Opel/Vauxhall registrations are accounted in the PSA Group

⁴ Includes Dodge and Maserati

⁵ Includes Subaru and Daihatsu

PRESS RELEASE PROVISIONAL

NEW PASSENGER CAR REGISTRATIONS BY MANUFACTURER

WESTERN EUROPE (EU15 + EFTA Countries)

14/09/2017

	August					January - August				
	%Share ¹		Units	Units	%Change	%Share ¹		Units	Units	%Change
	'17	'16	'17	'16	17/16	'17	'16	'17	'16	17/16
VW Group	24,9	25,7	200.001	196.527	+1,8	23,0	23,5	2.232.859	2.199.323	+1,5
VOLKSWAGEN	11,6	12,8	93.165	97.976	-4,9	10,9	11,5	1.055.027	1.075.062	-1,9
AUDI	5,9	5,9	47.350	45.055	+5,1	5,6	5,8	540.119	538.114	+0,4
SKODA	4,0	3,8	32.476	28.875	+12,5	3,4	3,4	333.880	319.137	+4,6
SEAT	2,9	2,6	22.946	20.194	+13,6	2,6	2,3	251.782	218.278	+15,3
PORSCHE	0,5	0,5	3.755	4.149	-9,5	0,5	0,5	48.726	45.862	+6,2
OTHERS ²	0,0	0,0	309	278	+11,2	0,0	0,0	3.325	2.870	+15,9
PSA Group³	15,6	9,4	125.212	71.720	+74,6	10,8	10,4	1.049.326	974.168	+7,7
OPEL/VAUXHALL	6,0	0,0	48.070			0,5	0,0	48.070		
PEUGEOT	5,8	5,5	46.402	42.076	+10,3	6,1	6,0	591.451	563.361	+5,0
CITROEN	3,5	3,5	28.381	27.086	+4,8	3,9	3,9	379.108	364.125	+4,1
DS	0,3	0,3	2.359	2.558	-7,8	0,3	0,5	30.697	46.682	-34,2
RENAULT Group	9,7	9,1	78.002	69.648	+12,0	10,0	9,8	968.821	912.177	+6,2
RENAULT	6,6	6,2	52.705	47.665	+10,6	7,3	7,2	711.009	675.205	+5,3
DACIA	3,1	2,8	25.050	21.804	+14,9	2,6	2,5	255.915	235.791	+8,5
LADA	0,0	0,0	247	179	+38,0	0,0	0,0	1.897	1.181	+60,6
FCA Group	6,2	5,9	49.702	45.286	+9,8	7,3	7,0	711.805	653.117	+9,0
FIAT	4,5	4,3	36.393	33.140	+9,8	5,6	5,3	540.835	494.819	+9,3
JEEP	0,7	0,8	5.546	5.829	-4,9	0,7	0,7	63.730	65.961	-3,4
ALFA ROMEO	0,6	0,4	4.497	3.212	+40,0	0,6	0,4	56.163	40.590	+38,4
LANCIA/CHRYSLER	0,4	0,3	2.835	2.529	+12,1	0,5	0,5	44.345	47.240	-6,1
OTHERS ⁴	0,1	0,1	431	576	-25,2	0,1	0,0	6.732	4.507	+49,4
FORD	5,8	6,5	46.239	49.603	-6,8	6,7	7,0	651.046	652.111	-0,2
BMW Group	6,9	7,1	55.385	54.192	+2,2	6,7	6,8	647.839	640.239	+1,2
BMW	5,7	5,7	45.474	43.976	+3,4	5,3	5,5	515.302	509.803	+1,1
MINI	1,2	1,3	9.911	10.216	-3,0	1,4	1,4	132.537	130.436	+1,6
DAIMLER	7,5	7,2	59.882	55.064	+8,7	6,6	6,3	634.980	592.198	+7,2
MERCEDES	6,8	6,6	54.624	50.311	+8,6	5,9	5,6	570.036	523.101	+9,0
SMART	0,7	0,6	5.258	4.753	+10,6	0,7	0,7	64.944	69.097	-6,0
GM³	0,0	6,3	50	48.065	-99,9	5,6	6,5	542.476	611.599	-11,3
TOYOTA Group	4,7	4,4	37.570	33.688	+11,5	4,4	4,0	425.971	378.384	+12,6
TOYOTA	4,4	4,1	35.526	31.558	+12,6	4,1	3,8	401.301	353.473	+13,5
LEXUS	0,3	0,3	2.044	2.130	-4,0	0,3	0,3	24.670	24.911	-1,0
NISSAN	3,4	3,1	27.432	23.372	+17,4	3,7	3,7	362.105	343.084	+5,5
HYUNDAI	3,2	3,4	25.966	26.271	-1,2	3,1	3,2	300.363	294.854	+1,9
KIA	2,9	3,0	23.429	22.908	+2,3	2,9	2,8	277.811	258.060	+7,7
VOLVO CAR CORP.	1,7	1,4	13.697	10.528	+30,1	1,9	1,9	186.135	173.490	+7,3
JAGUAR LAND ROVER Group	0,9	1,1	7.358	8.441	-12,8	1,5	1,5	142.524	139.424	+2,2
LAND ROVER	0,7	0,7	5.256	5.250	+0,1	1,0	1,1	96.680	99.095	-2,4
JAGUAR	0,3	0,4	2.102	3.191	-34,1	0,5	0,4	45.844	40.329	+13,7
MAZDA	1,7	1,7	13.852	13.036	+6,3	1,4	1,5	137.842	144.532	-4,6
SUZUKI	1,6	1,4	12.876	10.558	+22,0	1,4	1,2	135.299	111.727	+21,1
HONDA	0,8	0,9	6.541	7.076	-7,6	0,9	1,0	84.197	96.591	-12,8
MITSUBISHI	0,9	0,8	7.316	6.017	+21,6	0,8	0,8	72.903	71.464	+2,0
OTHERS JAPANESE⁵	0,2	0,3	1.899	2.178	-12,8	0,2	0,2	19.944	22.114	-9,8

SOURCE: ACEA MEMBERS

¹ ACEA estimation based on total by market

² Includes Bentley, Lamborghini and Bugatti

³ Following PSA acquisition of the Opel and Vauxhall brands, as of 1 August 2017 Opel/Vauxhall registrations are accounted in the PSA Group

⁴ Includes Dodge and Maserati

⁵ Includes Subaru and Daihatsu